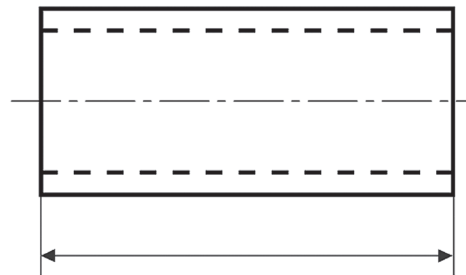
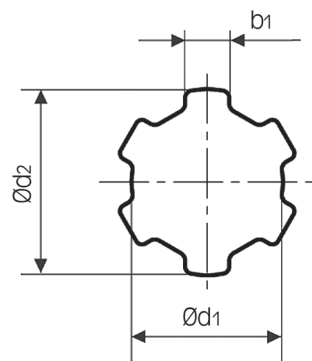


**MATERIAL: ACERO C-40**



$d_2$	$d_1$	$a^*$	$b_1$	(kg/m)
-0,07	0		0	
-0,27	-0,08		-0,08	
14	11	6	3	0,95
16	13	6	3,5	1,29
20	16	6	4	1,91
22	18	6	5	2,45
25	21	6	5	3,24
28	23	6	6	3,96
32	26	6	6	5,01
34	28	6	7	5,82
38	32	8	6	7,43
42	36	8	7	9,30
48	42	8	8	12,34
54	46	8	9	15,30

**a\* = número de estrías.**

Otras longitudes consultar con nuestro departamento técnico.